



| Prävention | Intervention | Integration

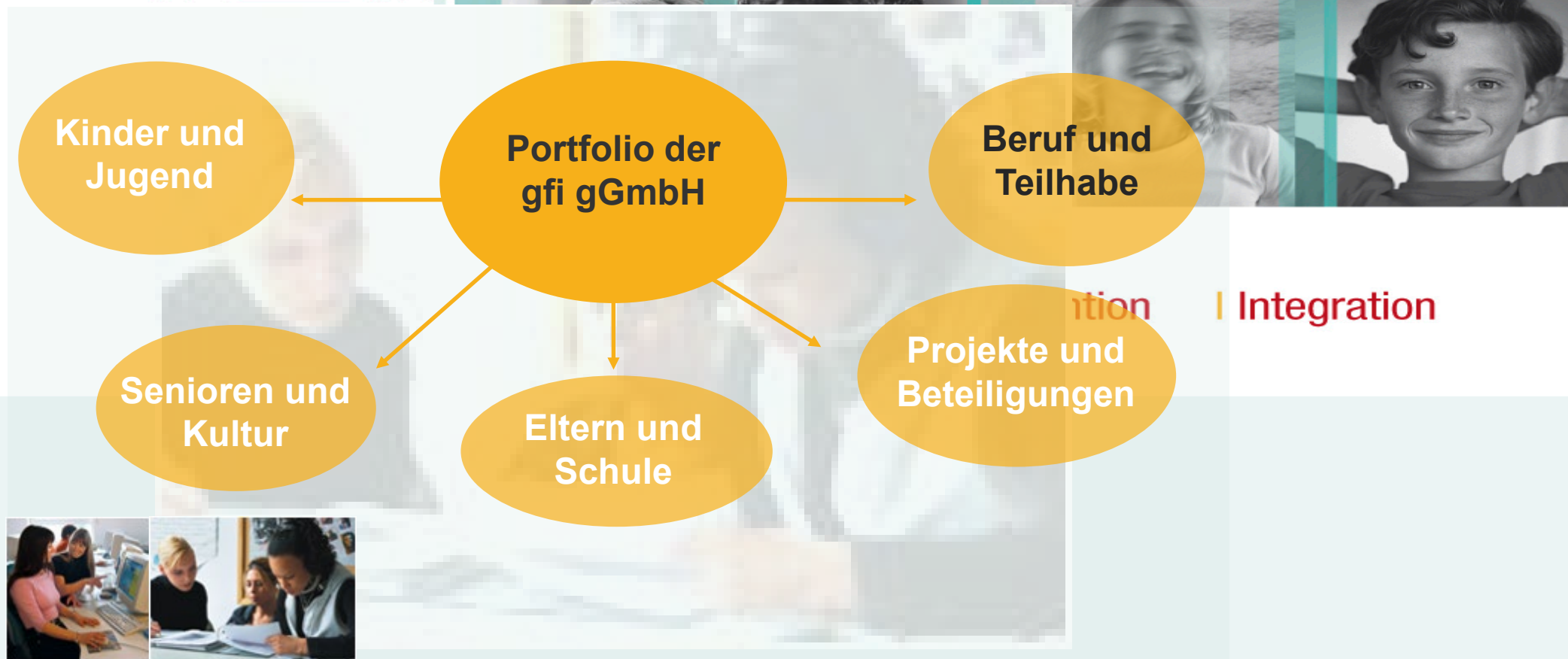
Gesellschaft zur Förderung beruflicher und sozialer Integration (gfi) gemeinnützige GmbH

16.07.2021

Simon Altinger



Portfolio



Wie erreichen wir berufliche und soziale Integration?

- ➔ Berufsvorbereitende Bildungsmaßnahme BvB MAut
- ➔ Erstausbildung Fachlagerist/in MAut
- ➔ Erstausbildung Fachkraft für Lagerlogistik MAut
- ➔ Erstausbildung Kaufmann/-frau für Speditions- und Logistikdienstleistungen
- ➔ Erstausbildung Fachinformatiker/in Fachrichtung Anwendungsentwicklung MAut
- ➔ Erstausbildung Fachinformatiker/in Fachrichtung Systemintegration MAut

Wirkprinzipien MAut

- ➔ Kommunikative und soziale Kompetenzen durch Sozialtraining
- ➔ Handlungskompetenzen durch kognitives Training
- ➔ Auseinandersetzung mit dem Thema Autismus (Psychoedukation)
- ➔ Berufliche Orientierung (inkl. Eignungsanalyse)
- ➔ Bewerbungstraining
- ➔ Betreute Praktika und fachpraktische Qualifizierungen
- ➔ Richtlinien für Arbeitgeberinnen und Arbeitgeber
- ➔ Flankierende Eltern- und Netzwerkarbeit
- ➔ Stabilisierung, d. h. 6 Monate Nachbetreuung nach Lehrgangs- oder Ausbildungsende

Soziales Training in der BvB MAut

- ➔ Gruppenbildende Maßnahmen
- ➔ Selbsteinschätzung, Selbst- und Fremdwahrnehmung
- ➔ Stressbewältigung, Umgang mit Ängsten & Umgang mit Impulsen
- ➔ Öffentlichkeit & Privatsphäre
- ➔ Zeiteinteilung, Zeitplanung & Pausengestaltung
- ➔ Problembewältigungsstrategien & Hilfen zur Entscheidungsfindung
- ➔ Rolle des Praktikanten bzw. des Auszubildenden
- ➔ Erwartungen an einen Praktikanten bzw. an einen Auszubildenden
- ➔ Umgang mit Kollegen und Vorgesetzten

Berufliches Sozialtraining MAut für

- ➔ Junge Erwachsene
- ➔ Ältere Erwachsene

Meist Selbstzahler

Intensiv Betreutes Einzelwohnen

- ➔ In der eigenen Wohnung
- ➔ ggf. im Ablöseprozess des Auszugs

Kostenträger Bezirk

Weiterbildung Fachberater/in für Menschen MAut

➔ Selbstzahler oder auf Weiterbildungsvergütung durch Anstellungsträger

sowie

Fortbildungs-, Fallbesprechungs- und Informations-angebote auf Anfrage



Integrationszentrum MAut
Schwanthalerstraße 18
80336 München

Kontakt: Simon Altinger
Internet www.m-aut.de
e-mail simon.altinger@die-gfi.de
Telefon 089 54851-115
Fax 089 54851-250